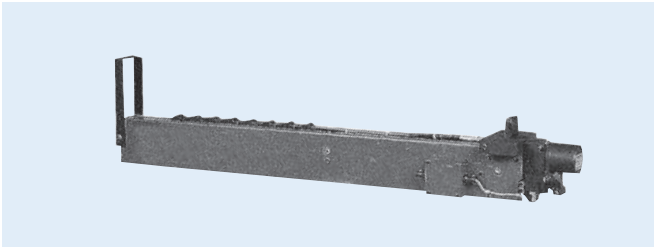


NON-TOUCH CLAMP

MODEL AFSY



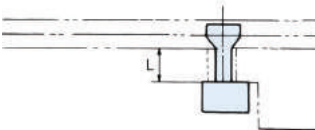
■ 호칭방법 AFSY ① ②-③ ④-⑤-A

① 공칭체결력(at 250Kgf/cm ²)	
4	4 tons
6	6 tons
10	10 tons

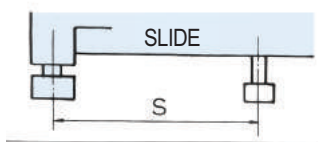
② T홀 호칭 치수	
S	28
M	32
L	36

③ PROXIMITY S/W	
D	DC 24V
A	AC 90-250V

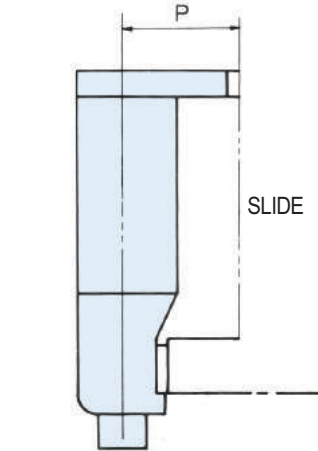
④ 체결총높이 : L(mm)	
-----------------	--



⑤ 이동 STROKE : S(mm)	
---------------------	--



⑥ 설치 다리길이 : P(mm)	
-------------------	--



■ 동작상태설명

1) UNCLAMP-후퇴동작

그림은 CLAMP 완료한 상태로 표시하고 있습니다. 이 상태에서 유압 전환 VALVE(SOL.C)를 ON시키면 CLAMP④내의 OIL은 CLAMP④의 내장 SPRING5에 의해 TANK로 원 위치됩니다. CLAMP④는 UNCLAMP 방향으로 풀리고, 충분히 풀려 금형과의 사이에 간격이 생기면(전기회로내의 TIMER로 제어됨) 단 TIMER 대신 조작반의 PUSH BUTTON을 사용하여 2개 동작으로 구분하는 경우도 있음) 전자 VALVE(SOL.B)를 ON시켜 AIR CYLINDER)를 ON시켜 AIR CYLINDER)을 후퇴방향(상방향)으로 작동시켜 CLAMP④를 후퇴단 [A]까지 추진시켜 후퇴단이 되면 LIMIT SWITCH 또는 PROXIMITY SWITCH⑦이 작동됨.

*주의 : CLAMP를 사용하지 않고 PRESS를 가동할 경우에는 후퇴단의 위치에서 유압절환 VALVE(SOL.C)를 OFF 하며 CLAMP하여 주십시오. (단, 후퇴단에서 자동으로 CLAMPING 되도록 되어있는 기종은 제외)

■ 특징

- AFSY는 AUTO-CLAMP이므로 단동 SPRING 복귀형 CLAMP(SY형 HI-CLAMP)와 AIR CYLINDER를 조합한 SLIDE용 이동식 AUTO-CLAMP 입니다.
- 유압 HOSE와 CABLE의 일체내장을 COMPACT 하게 하여 TRANSFER LINE에 놓인 FEED BAR등과의 간섭을 없게 했습니다.

■ 사양

CLAMP 부			
형 식 별	CTS4	CTS6	CTS10
내 압	375		
최고사용압력 (kgf/cm ²)	250		
최대체결력 (ton)	4.0	6.0	10.2
CLAMP LOAD 허용내하중(ton)	4.2	6.0	10.5
소요유량 (ML)	13	21	35
사용온도범위 (°C)	-5~60°C(단 동결하지 않는조건)		
사용유	일반유압작동유(ISOVG32~VG56)		

이동용 ACTUATOR	
내 압 (kgf/cm ²)	9
사용압력범위 (kgf/cm ²)	4~6
최대스트로크	400, 600, 800(mm)
추진력	20Kg(Air Pressure 4kg/cm ²)
이동속도	4-6meter/min.(adjustable by speed control valve)
사용유체 (kgf/cm ²)	AIR(무급유)

PROXIMITY SWITCH		
형 식	BES516-326 or 355,366	BES-516-420-E4L
업 체 명	BALLUFF	
출력형태	직류 개폐형	교류 개폐형
공급전압	DC 10-30V	AC 90-250V(50-60HZ)
사용온도 (°C)	-25~+75°C(결빙하지 않는 조건)	
사용습도(O/D RH)	35~95	

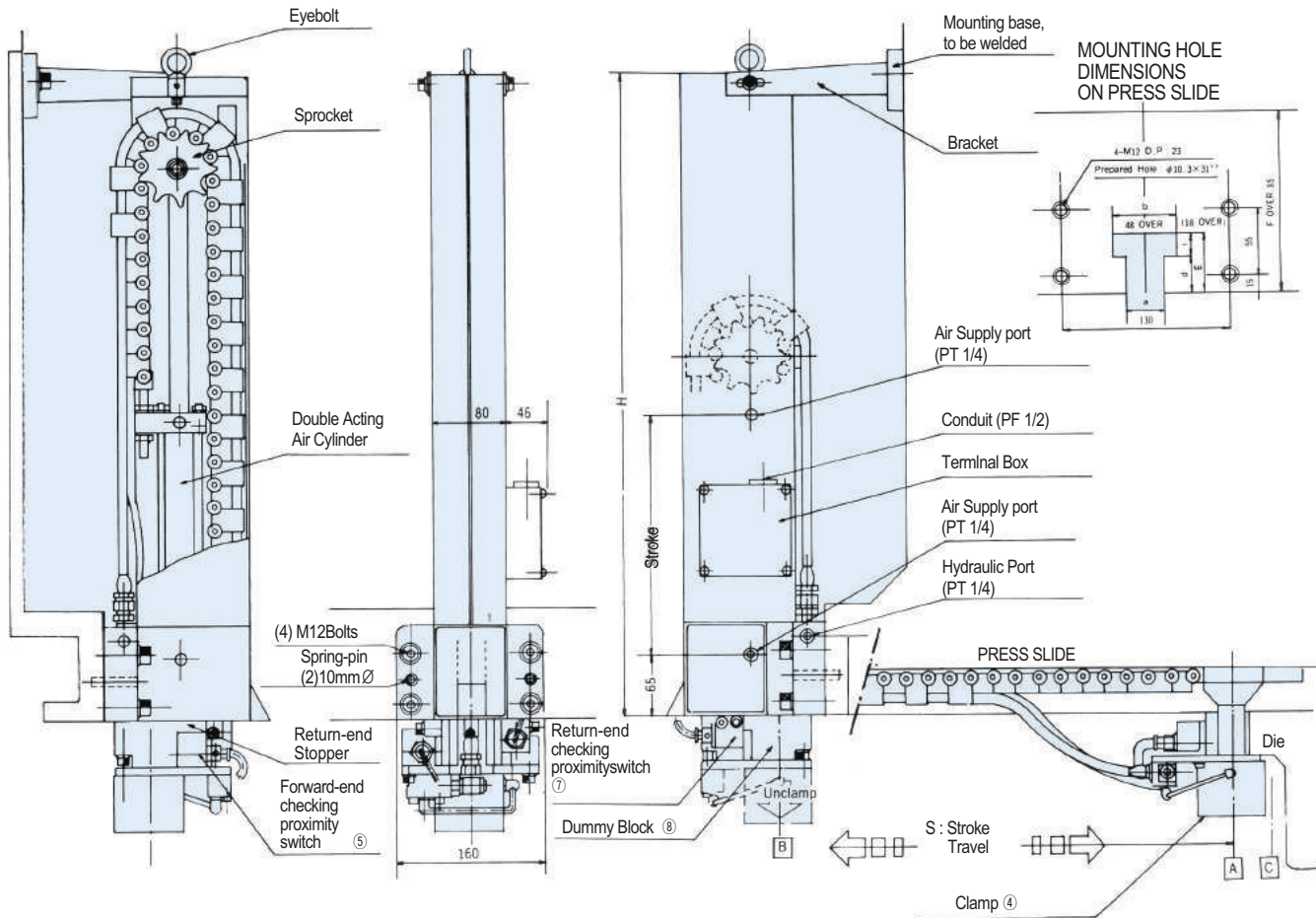
2) 전진 - CLAMP 동작

후퇴단에서 DUMMY PLATE⑧을 CLAMP하고 있는 경우는 우선 유압절환 VALVE(SOL.C)를 ON시켜 CLAMP④를 UNCLAMP하여 2mm이상 이완시킨 후에 (전기회로 내의 TIME로 제어 합니다. 전기회로내의 TIMER 대신 조작반의 PUSH BUTTON을 사용하여 2개 동작으로 구분하는 경우도 있음) 전자 VALVE(SOL-A)를 ON시켜 AIR CYLINDER 1을 전진 방향(하방향)으로 작동시켜 CLAMP④를 금형 위치 [A]까지 전진시켜 금형 검지용 LIMIT SWITCH 또는 PROXIMITY SWITCH⑤가 작동한 후 유압절환 VALVE(SOL.C)를 OFF시켜 금형을 CLAMP시킵니다. 단 금형이 없을 경우는 C까지 전진되고 LIMIT SWITCH 또는 PROXIMITY SWITCH⑤RK 작동하지 않습니다.

NON-TOUCH CLAMP

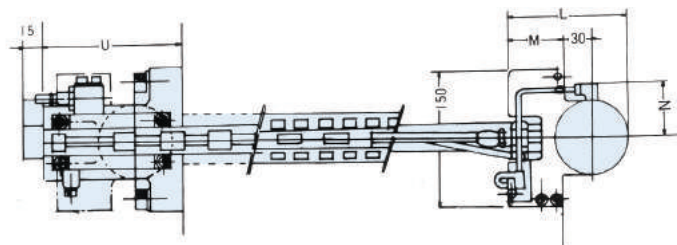
MODEL AFSY

■ 형상 및 치수



MODEL NO.	SY 6	SY 10
U	155	180
L	124	139
M	55	60
N	65	75

STROKE	400	600	800
H	700	900	1,100



■ 회로도

