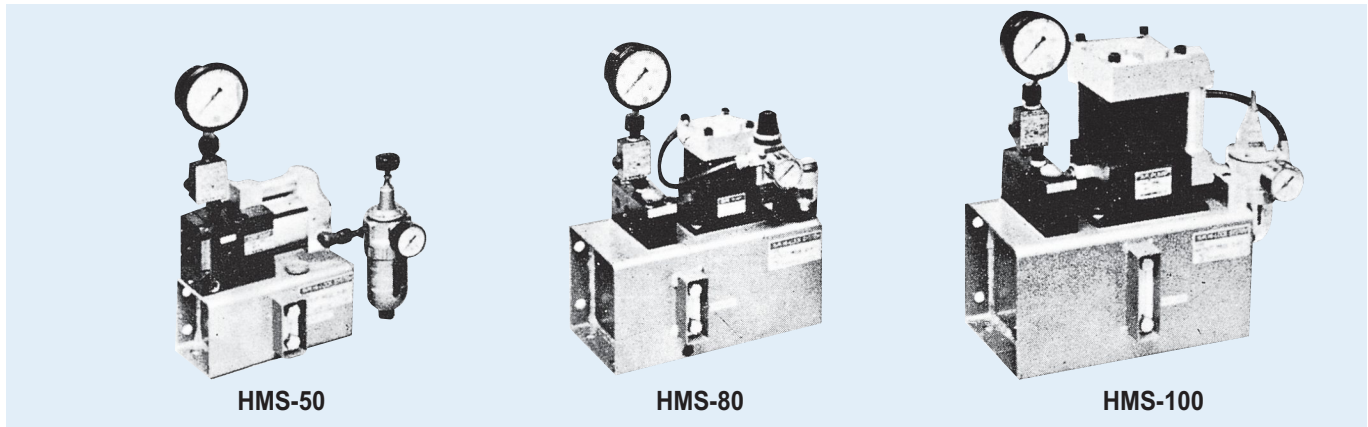


# POWER UNIT

# MODEL HMS



## ■ 개요

- HMS POWER UNIT는 PUMP (Air 구동 유압)를 사용하여 매우 높은 압력을 발생시키는 소형의 유압장치입니다.
- VF형의 NON-Leak valve unit와 함께 사용하면 CLAMP SYSTEM과 금형 리프트용 유압원으로 가장 이상적입니다.
- 여러가지 종류의 PUMP가 있으므로 사용 조건과 용도에 따라 가장 적합한 것을 선택할 수 있습니다.

## ■ 공통사항

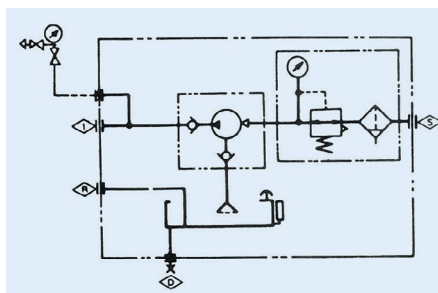
최고 Air공급압력	95kgf/cm <sup>2</sup>
PUMP에 공급되는 Air 압력 범위 (감압밸브로 설정함)	2~6kgf/cm <sup>2</sup>
사용 온도 범위	-5~60°C
Oil 토출량	도표참조
사 용 유	일반유압작동유

## ■ 호칭방법

### HMS - ① - ② - A

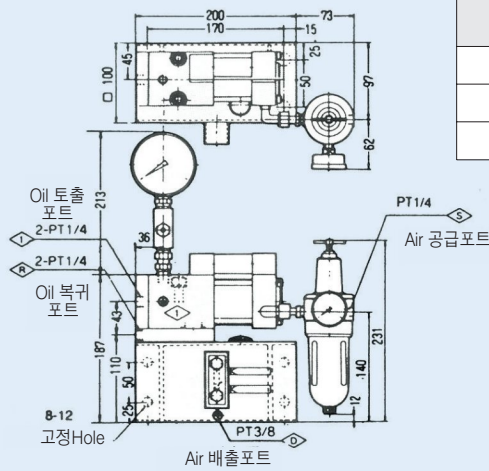
①	형 식	②	압력계
50-7	50-7	기호없음	없음
70-8	70-8	G	압력계있음
70-10	70-10		
70-12	70-12		
100-12	100-12		
100-15	100-15		

## ■ 회로도



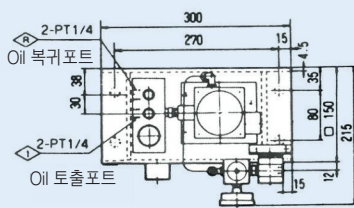
## ■ 형상 및 치수

### • HMS-50



종 류	오일탱크용량(ℓ)	
	최고용량	최저용량
HMS-50	1.0	0.24
HMS-70	4.2	0.7
HMS-100	5.5	1.8

### • HMS-80



### • HMS-100

