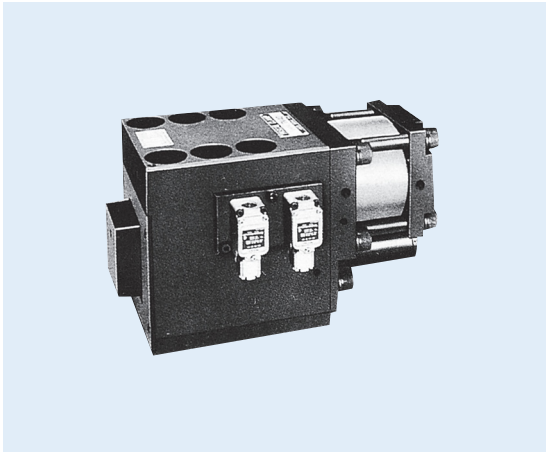


AUTO-CLAMP

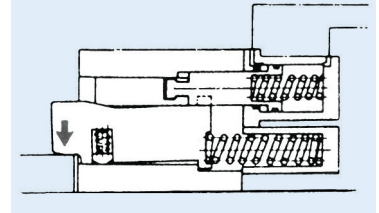
MODEL TK



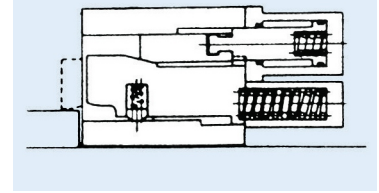
■ 특징

- 1000 T 이상의 사출기에 주로 사용하며 강력한 CLAMP 능력이 있으며 제로 유압시에도 금형을 강력히 유지하는 안전기능이 있습니다.
- 체결시에만 클램프 조오가 나오고 해체시에는 조오가 클램프 몸체 내부로 들어갑니다.
- 중·대형 사출기에 적합합니다.

체결시

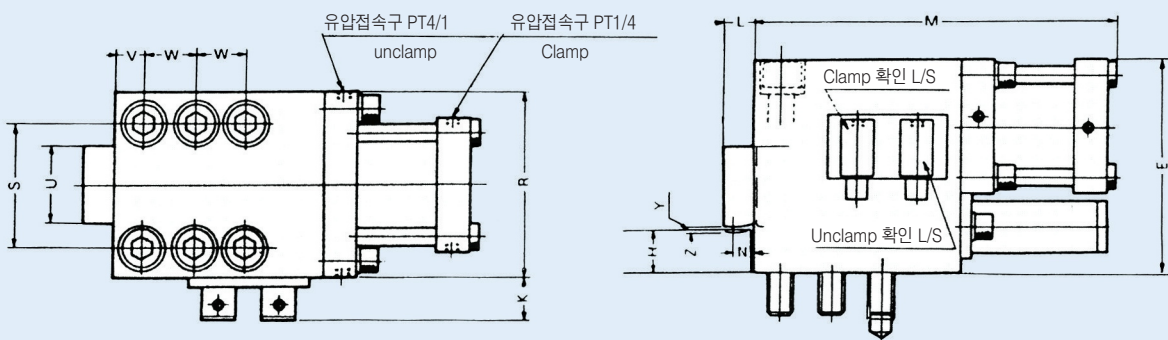


체결해제시



■ 형상 및 사양

형 식		TK16	TK25	TK40
체결력 (ton)	유압 140kg/cm ²	5 TON	8 TON	14 TON
보지력 (ton)	유압 140kg/cm ²	상용 15 TON (최대 20 TON)	상용 25 TON (최대 31 TON)	상용 40 TON (최대 50 TON)
	유압 0kg/cm ²	2 TON	3 TON	5 TON
전스트로크	(mm)	4.5	4.5	5.5
클램프스트로크(행정)	(mm)	2	2	2.5
안전스트로크	(mm)	2.5	2.5	3
소요유량	(ml)	284	460	859



(mm)

형 식	E	L	M	N	R	U	S	V	W	K	X	Y	Z	H
TK16	H+140	30	300	20	145	65	98	22	39	35	M20	2	2.5	MIN.40
TK25	H+170	30	355	20	175	76	118	27	49	47.5	M24	2	2.5	MIN.50
TK40	H+200	33	420	25	215	90	145	32	60	53.5	M30	2.5	3	MIN.50