

# VALVE UNIT

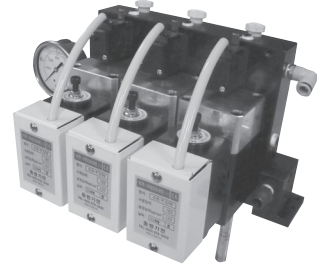
# MODEL VF-M



VF-1M-A



VF-2M-A



VF-3M-G-A

### 특징

- VF-M은 수동식 (Pilot Air조작식) 밸브 unit 입니다.
- Air Pilot으로 조작되는 방향제어밸브는 NON-Leak형 입니다. 그러므로 에공급이 끊어져도 압력이 장시간 유지됩니다. HMS Power unit와 함께 사용합니다.
- AIR Pilot로 조작되는 방향제어밸브와 압력 스위치는 회로의 목적에 따라 매우 용이하게 교환할 수 있습니다. (매니포울드형)

### 공통사양

최고 사용유압	440kgf/cm <sup>2</sup>
최고 공급압력	9.5kgf/cm <sup>2</sup>
사용온도범위	-5~60°C
Valve Orifice직경	4mm
허용유량	5 l /min
사용유	일반유압작동유

### 호칭방법

VF-①-②M③-④-A(수동식)

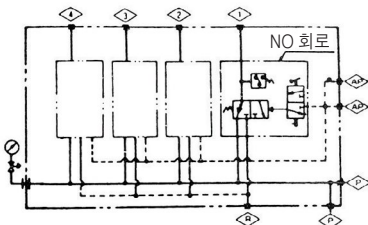
VF-①-②M③-④-A(전기식)

① NO.	회로수 ITS	③	옵션
기호없음	1회로	기호없음	없음
2	2회로	R	안전밸브있음
3	3회로	L	Interlock회로있음
4	4회로	T	ONE-TWO

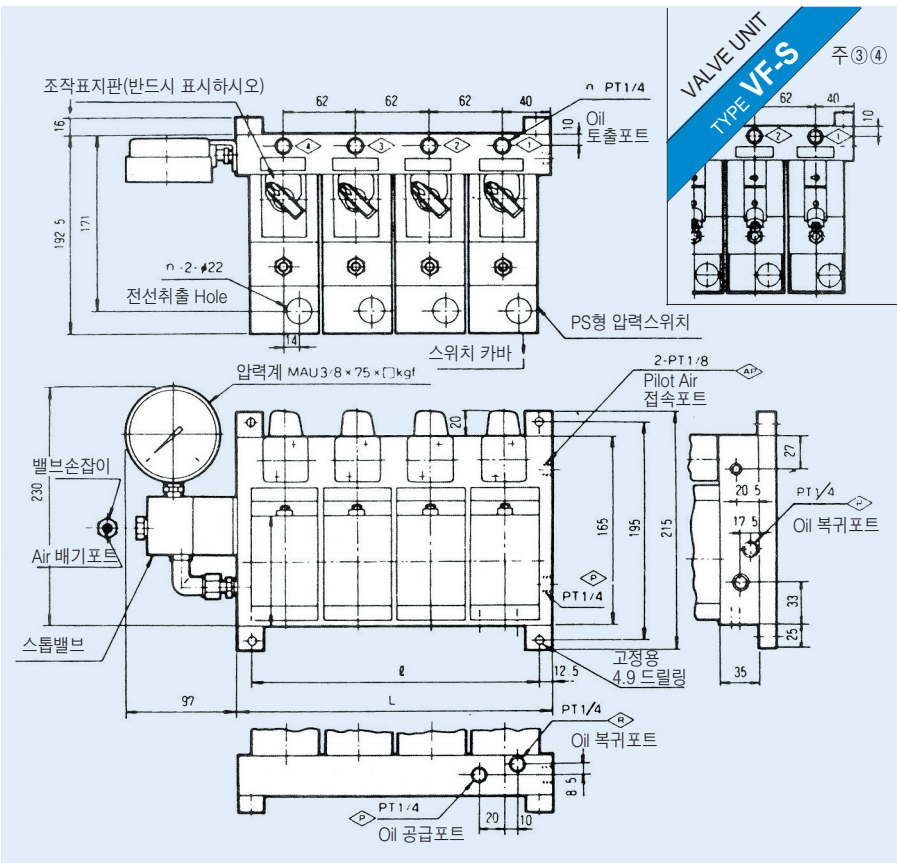
②	조작밸브수
1	1개
2	2개
3	3개
4	4개

④	압력계
기호없음	없음
G	압력계있음

### 회로도



### 형상 및 치수



종류	L	ℓ	n
VF-1□	80	55	1
VF-2□	142	117	2
VF-3□	204	179	3
VF-4□	266	241	4

기호	동작표시명판
a	Clamp→Unclamp
b	DOWN→UP
c	OPEN→CLOSE
d	OFF→ON

### 주문시

종류	포트	①	②	③	④
밸브종류		NO; NC; ST;	NO; NC; ST;	NO; NC; ST;	NO; NC; ST;
압력스위치설정압력		kgf/cm <sup>2</sup>	kgf/cm <sup>2</sup>	kgf/cm <sup>2</sup>	kgf/cm <sup>2</sup>
안전밸브(R)설정압력		kgf/cm <sup>2</sup>	kgf/cm <sup>2</sup>	kgf/cm <sup>2</sup>	kgf/cm <sup>2</sup>
동작표시명판		a; b; c; d	a; b; c; d	a; b; c; d	a; b; c; d